

## 2階建て住宅の耐震リノベーションが完成しました！

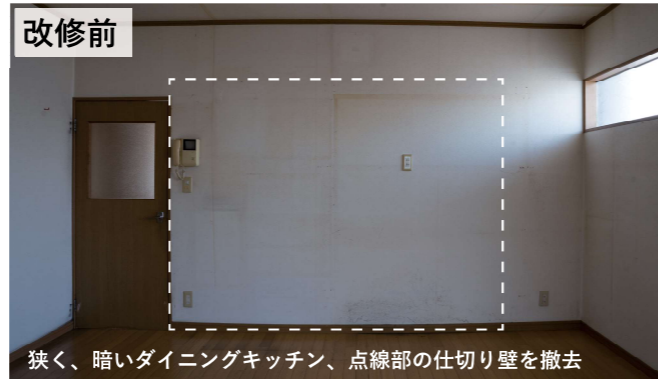
設計 / 中土居宏紀建築研究所  
担当大工 / 古井、佐賀野



ダイニング



壁面収納



狭く、暗いダイニングキッチン、点線部の仕切り壁を撤去



仕切壁を取り払い、明るく広いLDKに改修しました

築40年近い二階建て住宅の改修工事が完成しました。一度柱や梁の骨組の状態にして、耐力壁の位置を工夫して補強することにより、改修前よりも壁の少ない住空間になりました。

1階のリビングと個室の壁一面を造作の収納壁にすることで、大容量の収納を確保しながらLDKの奥行きを強調し、住空間がより広く見えるようなデザインとなっています。

長く快適にお住まい頂けるように断熱性と耐震性を高めつつ新築住宅よりも若干リーズナブルであることも、中古住宅のリノベーションのメリットです。

## 東大阪市にて青果店カフェが竣工しました！

設計 / 中土居宏紀建築研究所  
担当大工 / 土岐、佐賀野、中尾



果物販売スペース



空地から店舗を見る（右側が喫茶スペース）



通りから店内が連なるようにみえる

良質なフルーツやお惣菜を取り扱われていることで有名な青果店さんが喫茶を併設した青果店を新たにオープンされました。

内装には間伐材のチップを固めて板状にしたボードを用いたり、フローリングの端材で果物陳列箱を制作するなど、建材の再利用にも配慮しています。

店内の喫茶スペースではご主人が全国の農家さんから直接取り寄せた旬の果物とコーヒーを頂くことができます。

お近くをお立ち寄りの際は、是非足を運ばれてみてください♪  
(カフェ&フルーツ ミヤザキ 東大阪市寿町2丁目4-11 敷地内Pアリ)

Nakadoi Construction & Reform corporation

株式会社 中土居工務店

☎ 06-6725-0520

Fax. 06-6725-0530

〒577-0816 東大阪市友井5-5-39

http://www.nakadoi.co.jp

建築業許可:大阪府知事 許可(般-17)第125002号 / 一級建築士事務所登録 大阪府知事(イ)第22452号



ホームページも是非ご覧ください。

『中土居工務店』と検索いただくか  
左のQRコードの読み取りからアクセスすることができます。  
家創りの参考になる情報など、随時発信していきます！



お便り、ご感想、メールなどお待ちしております。  
お気軽にご連絡ください。

株式会社中土居工務店 代表取締役 中土居理弘  
info@nakadoi.co.jp

心をこめて 夢を現実に  
家族と地球にやさしい家づくり

2023年 秋号

地域主義工務店がお届けする

# ひまわり通信

## これからのスタンダード「ゼロエネ住宅」、誕生！ ゼロエネって何？省エネはどこに向かう？

酷暑を乗り越え、ようやく秋の虫の音が聞こえてくる今日この頃ですが、いかがお過ごしでしょうか？心地よい季節の到来ですね。

さて、2ページでもご紹介していますが、いま私達は「ゼロエネルギー住宅」を建築しています。「ゼロエネ」や「ZEH（ゼッチ）」などの言葉は、皆さんも耳にされたことがあると思います。

「ZEH」とは、「Net Zero Energy House（ネット・ゼロ・エネルギー・ハウス）」を略したもの。住宅性能を上げ、エネルギー消費量を抑える設備を設置することに加え、太陽光発電などによってエネルギーをつくり、年間の「一次エネルギー消費量」を正味（ネット）で、おおむねゼロ以下にするものです。また、ZEHが正味で一次エネルギー消費量を100%以上削減するのに対し、75%以上削減できる住宅をNearly ZEH（ニアリーゼッチ）と呼んでいます。



ゼロエネ住宅といえば「太陽光パネルを乗せた家」とのイメージが強いと思いますが、実はそれ以前に、高い断熱性能や気密性能が求められます。太陽光パネルの重さを考慮し

た耐震性能も必要です。

私たちはずっとこれまで、新築でもリフォームでも外気に影響されない「断熱性能」や、隙間ができるだけ生まれにくい「気密性能」、そして「耐震性能」にこだわった施工をしてきました。その取り組みの先にある住まいの形として、今回ゼロエネ住宅を建築しています。

省エネ住宅の建築は、光熱費が抑えられたり、様々な補助金が活用できたりと、コスト面でのメリットが大きいのが特徴ですが、実はもっと目線の高い、もっと大きな課題の解決につながります。例えば「カーボンニュートラル（温室効果ガスの排出を社会全体としてゼロとするというもの）」。政府は2050年までにカーボンニュートラルを目指すことを宣言しました。これを受けて、住宅分野においては、省エネ+創エネを実現するゼロエネ住宅に注目が集まっています。

エネルギーロスの少ない高性能な住まいづくりを、地域に根差した工務店が担うことに、大きな意味があると考えています。中土居工務店は、ゼロエネ住宅を建てられる工務店として経済産業省に登録された「ZEHビルダー」です。私たちはゼロエネ住宅をはじめとする省エネ性能の高い住宅づくりを通じて、環境への負荷が少ない、地球に優しい取り組みを実践したいと思っています。

中土居工務店初・八尾市初となる「ゼロエネ住宅」は、完成見学会を予定しています。詳細はホームページでお知らせしていきますので、興味のある方はご確認ください。

### Topix

集英社のライフスタイルマガジン「LEE（リー）」。読まれたことがある人もいるかと思います。主に30代～40代の女性に向けた、ファッション・ライフスタイル・料理・インテリアまで幅広く網羅した雑誌です。このLEEの2024年1月(2023年12月7日発行)の「注文住宅に住む2024年特集」で、私たちが手がけた住宅が掲載されることになりました！ぜひ、店頭で手に取ってみたいですね。

### 補助金活用実績

今年度、話題になった「こどもエコ住まい支援事業（2023年9月28日で受付終了）」&「先進的窓リノベ事業」。高性能住宅の新築や省エネリフォームに補助金が支給されるものですが、私たちが手がけた工事でも活用しました！合計6邸のお客様に、計1,365,000円の補助金を受け取っていただくことができました。来年度も引き続き、高性能な住宅づくりには支援事業がある見通しですので、新築でもリフォームでも、お考えの方はお早めにご相談ください。

LEE

## 八尾市にて平屋の新築工事が進行中です。

設計 / 中土居宏紀建築研究所  
担当大工 / 古井、中尾

今人気の平屋の新築工事です。平屋はバリアフリーに優れ、屋根勾配を活かした空間づくり、階段を省いた平面の有効利用、庭とつながる家創りなどメリットが豊富です。

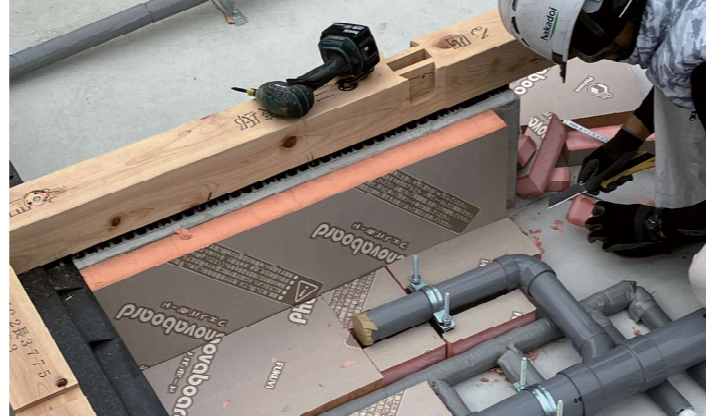
さらに今回は断熱性能を高め、屋根に太陽光パネルを設置することで、エネルギー収支が0になる、ZEH（ネット・ゼロ・エネルギーハウス）を計画しています。八尾市で平屋のZEHは本件が初とのこと！

この家の基礎には標準仕様の基礎断熱に加え、10年保証の白蟻返し基礎パッキンを用いました。白蟻が土台の上に入り込むのを物理的に防ぐものとなっていて、薬品を用いないので人体にも無害です。また、床は無垢フローリング、壁には珪藻土などの自然素材を活用。断熱性、気密性を高くする分、空気環境にもこだわった仕様となっています。

手間を惜しまない自社大工工務店として、性能が高く、健康に良いZEHにも力を入れていきたいと思います。



▲ 完成予想の外観イメージパース



▲ 隙間なく基礎断熱を施す自社大工の中尾さん



▲ 精度の高い鋼製の型枠を用いた基礎工事



▲ 晴天の棟上げ(9月初旬)

## 築100年、古民家のリノベーションが進行中です。

設計 / むぎ設計工房  
担当大工 / 土岐・佐賀野・中尾

大正から昭和初期に建てられたであろう2階建て古民家の大規模改修です。設計は むぎ設計工房 さん。

歪みや損傷を直すため、一度骨組みの状態にして補強していきます。古い風合いを活かしたいというお施主様のご要望から、既存の建具、欄間、家具など、可能な限り修繕して再利用します。現場での細やかな判断が必要なため、古民家改修に精通する大工さんや職人さんの知恵と技術が無ければ難しい工事内容です。

熟練大工さんの技術を継承しつつ、愛着をもって家を住み継いでいくという選択肢を弊社は全力でサポートします！



▲ 骨組みだけを残した解体後の様子



▲ 既存の壁を残し、基礎と骨組みを内側に設けて補強

## 建築士の紹介

中土居 宏紀 (1989年大阪生まれ、一級建築士)

九州大学で建築を学び、建築家の安藤忠雄さんのもとで7年間修行し、2年前に独立して設計事務所をしています。

中土居工務店の設計担当としても、新築やリノベーションのご提案をさせていただきます。快適で美しい家、環境負荷の少ない住まい創りを地域工務店から積極的に挑戦していきたいと思えます。よろしくお願いたします。

【趣味】写真、塊根植物、御朱印集め 【好きな食べ物】梅干し



奥様の Column  
気ままにおさんぽ  
ホットな情報をお届けします！

10月になってようやく朝晩が涼しくなりましたね！秋がもう直ぐそこまで！！  
今回は暑さがこれからだった6月の終わりに、柏原駅辺りをぶらぶら気ままにお散歩です。



スポーツインストラクターの友人が生徒さんから聞いてめっちゃ行きたくなくなったお店『モモベジ』

パフェやフルーツサンドなど果物が主役のお店と書いてあったのでフルーツ好きな私としてはこれは行かないアカンやん(笑)！とランチに出かけていきました。



ぶらぶら歩いていると突然目に飛び込むおしゃれな佇まいのコレ皆んな絶対好きやん！ワクワク感は一気にMAX！  
美味しそうなメニューの中から悩みまくって友人は桃で私は無花果のフルーツサンド。ひと切れシェア！  
もうね〜口の中は桃と無花果でいっぱい！甘さがぶわーっと広がって来て幸せ〜♥ってなりました！ほんまにめっちゃ美味しかったあ〜季節でフルーツが変わるそうなので秋も楽しみ過ぎです！  
フルーツ好きの方もそうでない方もぜひ一度ご賞味あれです！！

そして突然ですが 阪神タイガースがアレいやセリーグペナントレース 優勝しましたあ〜🎉次はクライマックスシリーズ。何とか勝ち抜いて日本シリーズへ 日本で1番最後までプレーしてるのを見たいです🙏🙏🙏  
頑張れ阪神タイガース！！  
秋も沢山食べて元気で色々乗り切りましょう！

## coffee break 鳥取砂丘 砂の美術館でのショット

現在鳥取県で開催されています「砂で世界旅行・エジプト編(〜2024年1月3日)」へ行ってきました！  
砂を水だけで固めて作られた像です。札幌雪祭りの氷像を砂で作るイメージです。素材が砂だけに、崩れるリスクが高い中、緻密に作られた作品に見入ってしまいます。  
ドラマ「VIVANT」の人気にあやかり鳥取砂丘も大人気の様です。とても素晴らしいので一度足を運んでくださいませ。

☆カメラ SONY RX100M6

写真①撮影モード 絞り優先  
絞りf4 シャッター速度  
1/40 ISO感度 2500 測光  
モード マルチパターン

写真②撮影モード 絞り優先  
絞りf4 シャッター速度  
1/40 ISO感度 2500 測光  
モード マルチパターン

写真③撮影モード 絞り優先  
絞りf4 シャッター速度  
1/40 ISO感度 2500 測光  
モード マルチパターン

